

**Metallguss Brinschwitz GmbH**

*mit Tradition nachhaltig in die Zukunft*



**KUNDENORIENTIERT, FLEXIBEL & SCHNELL**

**TERMINTREUE**

**QUALITÄT**



***Komplette Gusslösungen  
für Ihre Anwendungen***



## Unsere technologischen Fähigkeiten

- Handformerei:  
Max. Kastengröße 3000 x 3000 mm  
Automatische Sandaufbereitung
- Kernblock- und Kaltharzformerei für  
Prototypen und Sonder-, Einzelteile
- Maschinenformerei:  
Abhebe- und Wendemaschinen  
max. Kastengröße 1200 x 800 mm
- Kernmacherei:  
Kernfertigungsautomaten bis max. 50 Li-  
ter und Handkernfertigung in Coldbox  
und Kaltharz
- CAD & Modellbau:  
CAD, Simulation und Gießsystemgestal-  
tung zur Herstellung von Gusswerkzeu-  
gen mit höchster Genauigkeit
- Schmelzbetrieb:  
Schwermetall und Aluminium von weni-  
gen Gramm bis 500 kg Stückgewicht
- Neben den in den Tabellen aufgeführten  
Legierungen, können wir auf Anfrage  
weitere Sonderlegierungen herstellen.
- Über unsere Partner können wir für Sie  
auch GG, GGG sowie GS realisieren.



Bez. nach EN 1982		Alte handels- übliche Bez.
Nr.	Kennzeichen	
<b>Rotguss</b>		
CC491K	CuSn5Zn5Pb5	Rg5
CC493K	CuSn7Zn4Pb7-CRg7	Rg7
	CuSn10Zn	Rg10
<b>Bronzen</b>		
CC480K	CuSn10-C	Gbz10
CC483K	CuSn12-C	Gbz12
CC484K	CuSn12Ni2-CGbz	Gbz12Ni
CC482K	CuSn11Pb2-CGbz	Gbz12Pb
CC333G	CuAl10Fe5Ni5-CNi-Al	Ni-Al Bz
<b>Sondermessing</b>		
CC765s	CuZn35Mn2Al1Fe1-C	So-Ms F45
CC764s	CuZn34Mn2Al2Fe1-C	So-Ms F60
CC762s	CuZn25Al5	So-Ms F75
<b>Sonderlegierungen</b>		
CC761s	CuZn16Si4	Si-Tombak/ Olkusil

Bez. nach DIN EN 1676		VDS o. Herst. Nr.
Nr.	Chemische Bez.	
<b>Typ Al-Zn</b>		
71100	AlZn10Si8Mg	Unifont-90
	AlZn3Mg3Cr	Castadur-30
	AlZn5Mg	Castadur-50
<b>Typ Al-Si</b>		
44200	AlSi12 (a)	230
47000	AlSi12 (Cu)	231
43000	AlSi10Mg (a)	239
43200	AlSi10Mg (Cu)	233
42100	AlSi7Mg0,3	
	AlSi5Mg	235
46200	AlSi8Cu3	226
<b>Typ Al-Mg</b>		
51400	AlMg5 (Si)	245
<b>Sonderlegierungen</b>		
21100	AlCu4Ti	

**HEMPEL**  
LEGIERUNGSMETALL

Erlenstraße 71 • 46149 Oberhausen | [info@legierungsmetall.de](mailto:info@legierungsmetall.de) | [www.legierungsmetall.de](http://www.legierungsmetall.de)

**WIR** sichern unseren Kunden die Lieferung  
der Kupferlegierungswerkstoffe ab,  
**UNSERE GIESSEREIKUNDEN**  
glänzen mit ihrem perfekten Guss





# Über 100 Jahre Tradition

## Unternehmensvorstellung

Liebe Kunden und Interessenten,

als Familienbetrieb in 2. Generation bieten wir bereits seit 1920 anwendungsgerechte Gussteile sowie komplette und einbaufertige Gusslösungen. Unsere Produkte werden aus über 45 unterschiedlichen Metalllegierungen gegossen und durch uns oder mit unseren exzellenten Partnern in fast allen bekannten Oberflächenausführungen und Nachbearbeitungsstufen entsprechend Ihrer Wünsche veredelt. Wir überzeugen durch Kompetenz, Fachwissen, Materialkenntnis sowie durch unsere handwerkliche Erfahrung.

Die maximale Qualität unserer Produkte und Leistungen ist ein elementarer Bestandteil unserer Unternehmenskultur und damit Teil unserer DNA. Das rund 30-köpfige Team wird stetig geschult, um diesen Anspruch abzusichern und Ihnen ausschließlich hervorragende Ergebnisse auf höchstem Niveau zu liefern. Dabei sehen wir die Herausforderungen der Zukunft als eine Teamaufgabe und gehen diese gemeinsam mit Ihnen am Standort Rastatt an. **Kommen Sie auf uns zu, wir beraten Sie gerne!**

Ihr Team von Metallguss Brunschwitz

Die Nachwuchsförderung liegt uns am Herzen. Deswegen bilden wir in unserem Betrieb junge und motivierte Menschen zum Gießereimechaniker/-in aus. Wir freuen uns auf zahlreiche Bewerbungen!

### Bei uns erwartet Sie:

- sichere, faire und transparente Entlohnung
- stetige Weiterbildungen für Ihre Zukunft
- familiäres Umfeld und Mitsprache
- Respekt, Toleranz und Werte
- Stabilität & Nachhaltigkeit

### Darauf können Sie als Kunde bei uns bauen:

KUNDENORIENTIERUNG - FLEXIBILITÄT  
SCHNELLIGKEIT - TERMINTREUE  
& **QUALITÄT**

#### Modernisierung

der Giesserei mit neuen Kernfertigungszentren und neuer Induktionsofenanlage. Nachfolge und Übernahme durch GGF Ralf Brunschwitz

**Vision  
2030**

Wir sind eine moderne und digitale Giesserei, in der unsere Mitarbeiter, das Kapital unserer Firma, durch den Einsatz nachhaltiger, sauberer und fortschrittlichster Fertigungsmethoden im Einklang von Arbeit & Leben das Beste für unsere Kunden erschaffen.

1920

Unternehmensgründung durch Josef Hettel

1960

Stetige Weiterentwicklung der Giesserei durch Werner Hettel-Schlumberger 1961 Handformereihalle 1974 Maschinenformerei

1998

Übergabe und Umfirmierung der Hettel Metallguss GmbH in Metallguss Brunschwitz GmbH unter dem neuen GGF Frank Brunschwitz und Erweiterung der Giesserei

2005

Inbetriebnahme der Kernmachereihalle

2007

Erweiterung der Formsandaufbereitung

2009

Anbau der Lagerhalle Nord

2021

seit 1953

**schaal+müller**  
GmbH & Co KG

ABFALL - ENTSORGUNG



von uns wird auch  
in Zukunft  
viel bewegt!

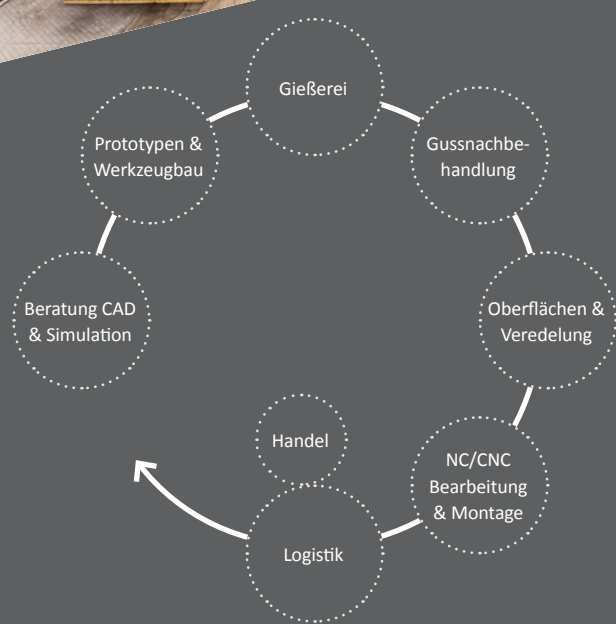
71254 Ditzingen  
Benzstraße 2  
Tel. 0 71 56 / 93 50-0  
Fax 0 71 56 / 93 50-29

75397 Simmozheim  
Talstraße 6/1  
Tel. 0 70 33 / 52 80-0  
Fax 0 70 33 / 52 80-18

Rufen Sie uns an, wir beraten Sie gerne!

**DANNENMAIER**  
**Modellbau**

Koellestr. 26 · 76189 Karlsruhe · Tel. 0721 578416  
Mobil: 0172 725 2271  
modellbau.dannenmaier@t-online.de



## GUSSPRODUKTE in Vollendung

### Leistungsportfolio

Unser Leistungsspektrum ist so vielfältig wie die Anforderungen unserer Kunden. Mit modernsten Anlagen fertigen wir Gussteile in verschiedensten Legierungen. Aluminiumlegierungen werden für leichtgewichtige, korrosionsbeständige und komplexe Bauteile verwendet. Kupferlegierungen haben wiederum Vorteile aufgrund Ihrer Festigkeit (Dehnung A), chemischen Beständigkeit, Korrosionsbeständigkeit und Leitfähigkeit (Wärme und Elektrizität). Sollten Sie Gussbedarfe in anderen Werkstoffen haben, bieten wir Ihnen die Beschaffung und Absicherung über unsere kompetenten Partner an.

Von der Beratung, Entwicklung über die Konstruktion bis hin zur Fertigung. Bei unseren Fachleuten sind Sie in besten Händen, um Ihnen innovative und angepasste Lösungen entsprechend Ihren CAD-Datensätzen und Modellen anbieten zu können. Entlang der gesamten Prozesskette halten wir uns an hohe Qualitätsstandards und führen dafür natürlich ein nach DIN ISO 9001 zertifiziertes Qualitätsmanagement.



Partner im Verbund der CargoLine 

 **Klumpp+Müller**  
*Individuelle Logistik | Individual Logistics | Logistique Individuelle*

**Leistungsfähige Logistik  
auf Straße, Schiene und Wasser.**

Klumpp+Müller GmbH&Co.KG  
 D-77694 Kehl/Rhein, Weststr.24  
 Tel: +49 7851 87000, klumpp@klumpp.com

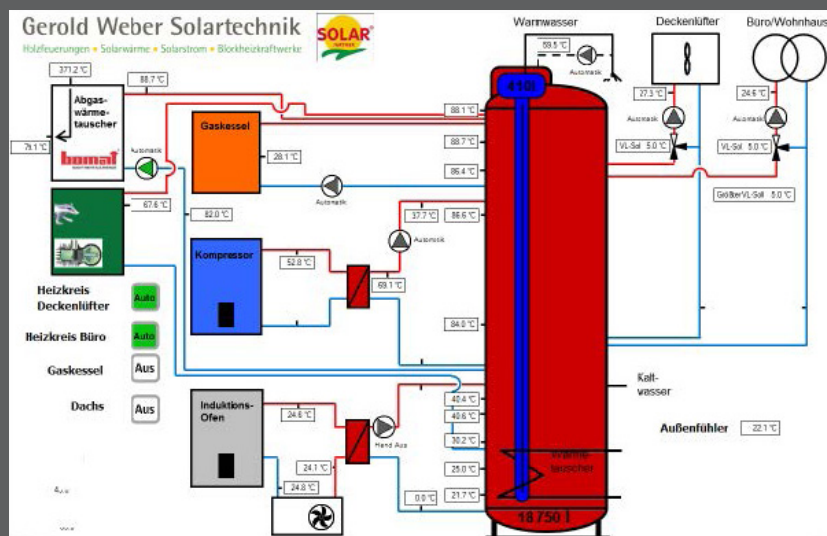
 **basi**  
**Gase + Technik.**

**Technische Gase**  
**Medizinische Gase**  
**Lebensmittelgase**  
**Spezialgase**  
 Anlagenbau  
 Schwimmbad-Hygiene



**basi Schöberl GmbH & Co. KG | Im Steingerüst 57 |  
 76437 Rastatt | Tel.: 07222 505 0 | www.basigas.de**

Mit unserer glänzenden Umweltbilanz beweisen wir, dass umweltgerechtes Handeln und unternehmerischer Erfolg im Einklang stehen können !



## Unsere Umwelt ist uns wichtig!

Umwelt

Metallgussprodukte schonen die Umwelt und sind zu 100 % wiederverwertbar. Wir schmelzen mit Sonnenenergie aus einer eigenen Solaranlage, verwenden 95 % unseres Formstoffes und verwenden die Abwärme des Schmelzprozesses für unsere Heizung und Warmwasseraufbereitung.

### Referenz:

Mit unserer neu installierten Wärmerückgewinnungsanlage wird Abwärme aus den Schmelzprozessen aufgefangen und in anderen Bereichen wieder eingesetzt.

## NÄHER GEHT NICHT

Wir sind von hier, vor Ort und für Sie da. Gemeinsam für unsere Region.

— Timo Schween  
Elektromonteur



stadtwerke-rastatt.de

STADTWERKE  
RASTATT

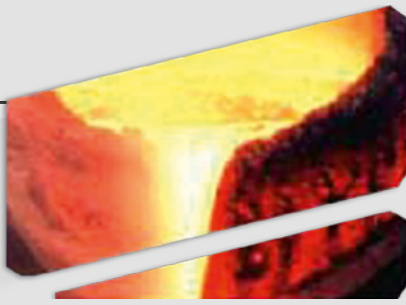
**F+K** FRÖLICH  
KLÜPFEL  
Drucklufttechnik  
Entkernanlagen für  
Giessereien

Tel.: +49 (0202) 89 002 0  
Fax: +49 (0202) 89 002 22  
froelich-kluepfel.de  
info@froelich-kluepfel.de

## Kernbrecher 605

Entkernanlage für Gussteile

- Entkernung bis zur Nullserie ohne Werkzeugwechsel
- Ausgerüstet mit bewährter F+K Klopfeinheit
- Extreme Zeitersparnis gegenüber dem Handentkernen
- Wegfall der Vibrationsbelastung für die Mitarbeiter



## Kontakt

📍 Lochfeldstraße 19, D-76437 Rastatt

☎ Telefon: +49 (0) 72 22 5 20 81

☎ Telefax: +49 (0) 72 22 5 20 83

✉ info@guss-mgb.de

🌐 www.metallguss-brinschwitz.de

# Wir bringen Ihre IDEEN in Form!

## Gusslösungen aus einer Hand

